

FREDGUM®: INFORMACION TECNICA
TECHNICAL INFORMATION

COLOR COLOUR	REF.	ESTABILID. a Tª (°C) HEAT FATNESS	ESTABILID. a LUZ LIGHT FATNESS T. LL. [1-8]	ESTABILID. a LUZ LIGHT FATNESS T.R. [1-8], 1%TiO ₂	EVA/CAUCHO EVA/RUBBER
AMARILLO YELLOW	UNC-0042	220	8	8	++
AMARILLO YELLOW	UNC-0013	240	6	6 - 7	+
AMARILLO YELLOW	UNC-0083	240	6-7	5-6	+
NARANJA ORANGE	UNC/RGS	220	6	3-4	++
NARANJA ORANGE	UNC-0034	230	6	3	+
ROJO RED	UNC-5761	300	8	8	++
PARDO BROWN	UNC-0194	220	6 - 7	5 - 6	++
ROJO RED	UNC-0254	250	7-8	7	++

*TONO LLONO: Masterbatch aplicado al 1%

*FULL SHADE: Applied Masterbatch to 1%

**TONO REBAJADO: 1 % Masterbatch : 4 % TiO₂

**REDUCED SHADE: 1% Masterbatch: 4% Rutile Titanium Dioxide

+: Apropriado.

+: Appropiate.

++: Muy apropiado.

++: Very appropriate.

Los datos contenidos en esta información se basan en nuestros conocimientos actuales y Muestran, sin compromiso, el comportamiento de nuestros productos en los ensayos. En Ningún caso los datos contenidos en esta información constituyen garantía de propiedades específicas.

*TONO LLENO
FULL SHADE

**TONO REBAJADO
REDUCED SHADE

UNC-0042

UNC-0013

UNC-0083

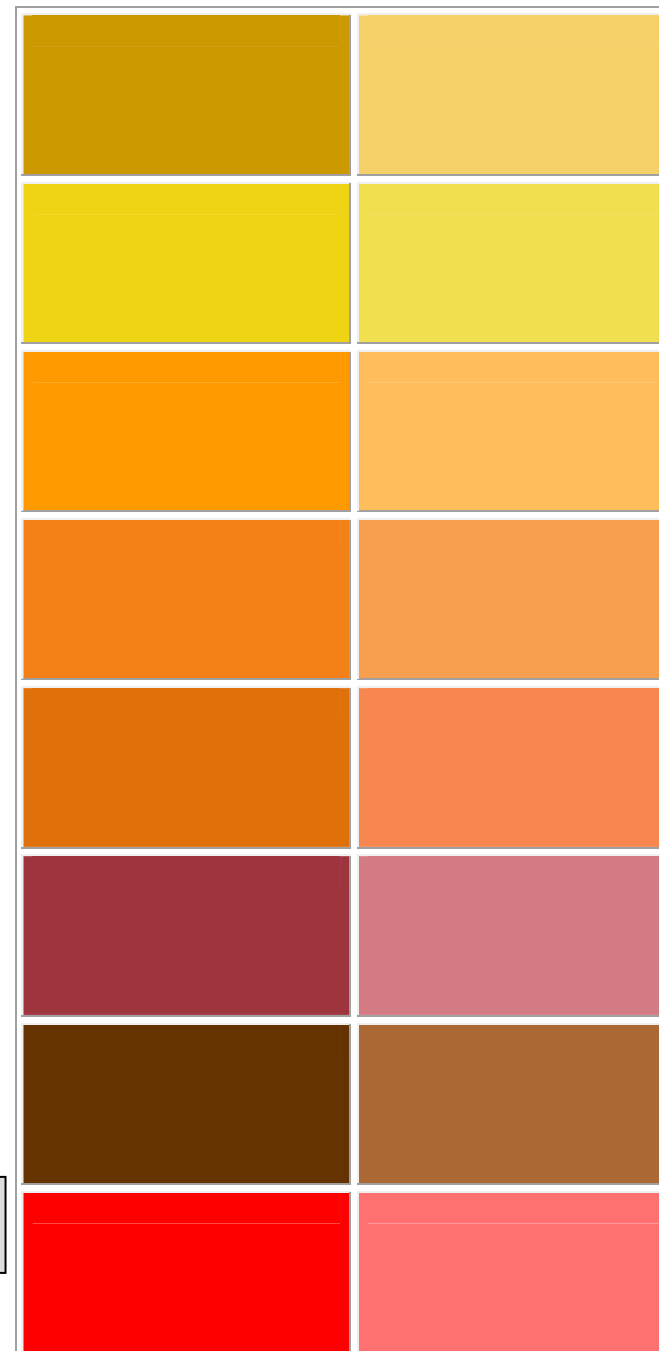
UNC/RGS

UNC-0034

UNC-5761

UNC-0194

UNC-0254



FREDGUM®: INFORMACION TECNICA
TECHNICAL INFORMATION

COLOR COLOUR	REF.	ESTABILID. a T ^a (°C) HEAT FATNESS	ESTABILID. a LUZ LIGHT FATNESS T. LL. [1-8]	ESTABILID. a LUZ LIGHT FATNESS T.R. [1-8], 1%TiO ₂	EVA/CAUCHO EVA/RUBBER
ROJO RED	UNC-531	260	5	2-3	++
ROJO RED	UNC-0038 Mod/TRH	250	6	5	++
ROJO RED	UNC-0482 Mod/TRH	220	6 - 7	5 - 6	+
ROJO RED	UNC-5332	250	7	6-7	++
ROJO RED	UNC-0571	200	6	3 - 4	+
ROJO RED	UNC-0146	260	6	5	++
VIOLETA VIOLET	UNC-0023	280	8	7	++

*TONO LLONO: Masterbatch aplicado al 1%

*FULL SHADE: Applied Masterbatch to 1%

**TONO REBAJADO: 1 % Masterbatch : 4 % TiO₂

**REDUCED SHADE: 1% Masterbatch: 4% Rutile Titanium Dioxide

+: Apropiado.

+: Appropriate.

++: Muy apropiado.

++: Very appropriate.

The contained information are based on our current knowledge and they show, without commitment, the behavior of our products in the rehearsals. In any case the contained data in this information constitute guarantee of specific properties.

*TONO LLENO
FULL SHADE

**TONO REBAJADO
REDUCED SHADE

UNC-531

UNC-0038
MOD/TRH

UNC-0482
MOD/TRH

UNC-05332

UNC-0146

UNC-0023

UNC-0181



FREDGUM®: INFORMACION TECNICA
TECHNICAL INFORMATION

COLOR COLOUR	REF.	ESTABILID. a T ^a (°C) HEAT FATNESS	ESTABILID. a LUZ LIGHT FATNESS T. LL. [1-8]	ESTABILID. a LUZ LIGHT FATNESS T.R. [1-8], 1%TiO ₂	EVA/CAUCHO EVA/RUBBER
AZUL BLUE	UNC-0181	240	6 - 7	5 - 6	+
AZUL BLUE	UNC-151/63	280	8	8	+
VERDE GREEN	UNC-007	300	8	8	+
NEGRO BLACK	EVA-50/50				

*TONO LLONO: Masterbatch aplicado al 1%

*FULL SHADE: Applied Masterbatch to 1%

**TONO REBAJADO: 1 % Masterbatch : 4 % TiO₂

**REDUCED SHADE: 1% Masterbatch: 4% Rutile Titanium Dioxide

+: Apropiado.

+: Appropriate.

++: Muy apropiado.

++: Very appropriate.

Los datos contenidos en esta información se basan en nuestros conocimientos actuales y Muestran, sin compromiso, el comportamiento de nuestros productos en los ensayos. En Ningún caso los datos contenidos en esta información constituyen garantía de propiedades específicas.

*TONO LLENO
FULL SHADE

**TONO REBAJADO
REDUCED SHADE

UNC-0151/63

UNC-0007

EVA-50/50

